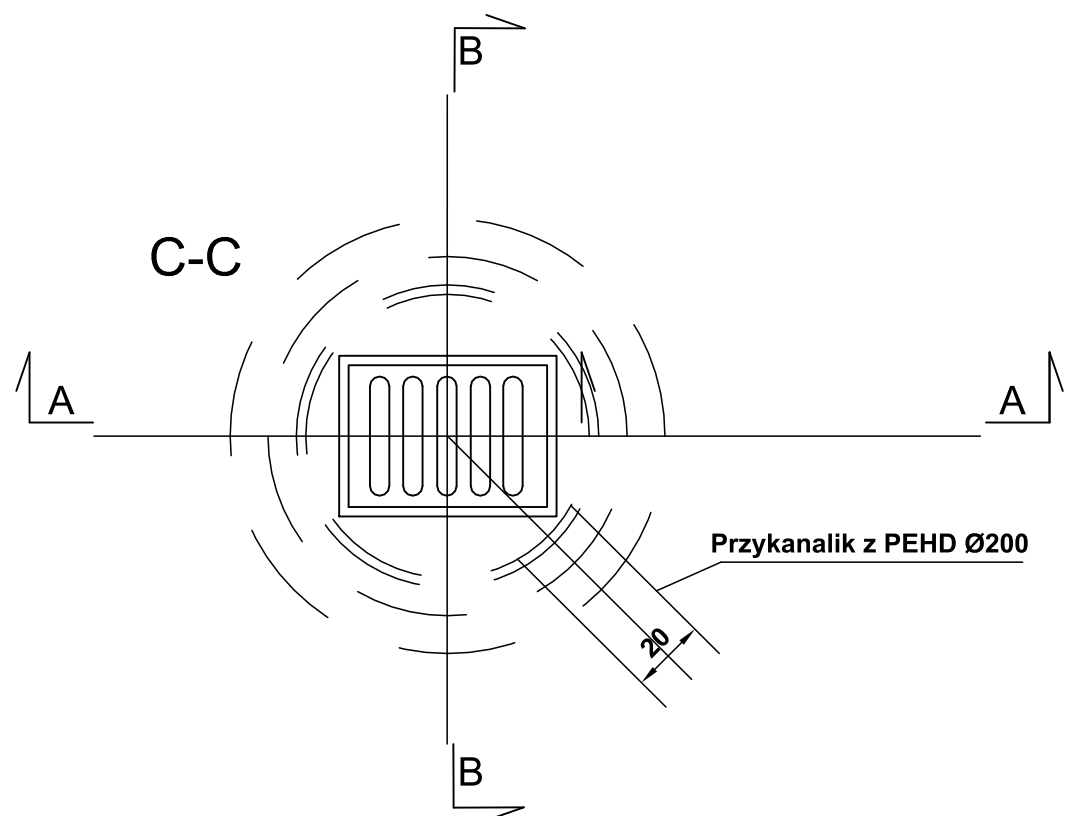



PRZYKŁAD ROZWIĄZANIA TYPOWEGO WPUSTU  
ULICZNEGO Z OSADNIKIEM

ZASTOSOWANIE:  
DO ODPROWADZENIA WÓD OPADOWYCH  
Z JEZDNI ULICZNYCH I PLACÓW DO  
KANAŁÓW DESZCZOWYCH

#### MATERIAŁY:

1. - WPUST ULICZNY ŻELIWNY PRZEJAZDOWY,  
TYP CIĘŻKI WG. PN/H-74081
2. - KRĘGI BETONOWE ŚREDNICY 50cm Z BETONU  
ŻWIROWEGO KLASY C20/25 WYSOKOŚĆ  
50 cm WG. KB1 - 22.2.6/6/
3. - PIERŚCIEŃ ŻELBETOWY Ø65cm Z BETONU WIBROWANEGO  
KLASY C16/20, STAŁ ZBROJ. St0S
4. - PIERŚCIEŃ ŻELBETOWY PODTRZYMUJĄCY Ø65cm Z BETONU  
WIBROWANEGO KLASY C16/20, STAŁ ZBROJ. St0S
5. - PŁYTA FUNDAMENTOWA GRUBOŚCI 15cm WYKONANA  
Z BETONU KLASY C12/15
6. - PODSYPKA Z TŁUCZNIĄ LUB ŻWIRU GRUBOŚCI 7cm



Inwestor	Gmina Nowa Dęba ul. 39-460 Nowa Dęba		
Obiekt	Budowa zatoki postojowej w pasie drogi gminnej al. Zwycięstwa oraz utwardzenie działki budowlanej nr 403/1 obr. 3 Nowa Dęba.		
Branża	STADIUM OPRACOWANIA		Skala 1:50
DROGI	PROJEKT WYKONAWCZY.		01.2022r.
Projektant	mgr inż. Beata BARSZCZ	PDK/0086/POOD/10	
Opracował	mgr inż. Włodzimierz BARSZCZ		
Nazwa rysunku	Szczegół wykonania wpustu ulicznego.		Rysunek Nr str.